

VETRO



Willkommen bei SÜHAC, wir öffnen Ihnen Türen

Mit uns als Partner finden Sie die Stärken aus Industrie, Handwerk und Handel in einem Unternehmen vereint.

Ihre vollkommene Zufriedenheit ist unser Anspruch. Um dem gerecht zu werden, sind wir stets bestrebt, im Sinne unserer Kunden zu handeln und alle Produkte in gleichbleibend hoher Qualität und bei Lagerartikeln in bestmöglicher Verfügbarkeit flexibel und schnell zu liefern.

Wir möchten Sie begeistern und dafür ziehen wir als Team an einem Strang. Jeder von uns bringt seine handwerklichen, logistischen und kaufmännischen Fähigkeiten in die gemeinsame Arbeit ein.

Unser neuer VETRO Katalog - so kompakt wie nie zuvor

In der Neuauflage unseres VETRO Katalogs haben wir für Sie am gesamten Sortiment unserer Ganzglastüren gearbeitet. Die Produktlinie Designglastüren haben wir verschlankt und mit den bekannten AKTION LINE Editionen in unserem neuen VETRO Katalog zusammengefasst.

Alle Ganzglastüren sind ab sofort mit allen Beschlägen kombinier- & bestellbar. Natürlich ist weiterhin eine große Vielfalt davon kurzfristig ab Lager für Sie lieferbar.

Mit unserer großen Auswahl an Beschlägen sind Sie jetzt noch freier in Ihrer Wahl. Kombinieren Sie das gewünschte Modell im Designverbund als Drehtür, Schiebetür oder als Verglasung in einer Holztür und sorgen Sie mit der Wahl des Beschlags in Edelstahlfarben oder Samtschwarz für die perfekte Abrundung.

Ihr SÜHAC-Team



Drei attraktive Colorgläser in der neuen Industrial Edition!

Alle Motive der Industrial Edition sind mit den Grundgläsern Parsol Bronze, Parsol Grau und Dark Grey in Klarglas und mattierter Optik kombinierbar und überzeugen als besonderes Highlight in der Raumgestaltung.

Inhaltsverzeichnis

Intro	4 - 5
Industrial Edition	6 - 13
Diamond Edition	14 - 17
White Edition	18 - 23
Basic Edition	24 - 27
VSG Edition	28 - 31
Standard	32 - 35
Lasergravur	36 - 39
Siebdruck	40 - 45
Ornament	46 - 49
Verglasungen	50 - 51
Griffmuscheln / Stangengriffe	52 - 53
Drehtürbeschläge	54 - 55
Schiebetürbeschläge	56 - 61
Übersicht / Reinigung	62 - 63



VETRO - Ganzglastüren // Kombinationsvielfalt

In unserer VETRO Serie legen wir besonderen Wert auf qualitativ hochwertige Verarbeitung, große Sortimentsauswahl und eine Vielzahl an kurzfristig lieferbaren Kombinationsmöglichkeiten.

Eine noch größere Vielfalt bieten Ihnen die neuen Colorgläser Parsol Bronze, Parsol Grau und Dark Grey, die nicht nur in klar, sondern auch mit mattierter Oberfläche erhältlich sind. Die drei Gläser sind das neue Highlight in unserer Industrial Edition. Jedes Motiv lässt sich mit den neuen Gläsern kombinieren.

Zudem lassen sich nicht nur die Industrial- und Diamond Edition mit Klebebeschlägen versehen, auch alle anderen Ganzglastüren sind ohne Griffmuschelbohrungen bestellbar und mit den verschiedenen Klebgriffen kombinierbar.

- > Ganzglasdreh- und Ganzglasschiebetüren sofort lieferbar
- > Verglasungen für Lichtausschnitte LA1 & LA3 und teilweise als DIN-LA & LA2 kurzfristig lieferbar
- > alle Beschläge in zwei Farben erhältlich & kurzfristig lieferbar
- > hochwertige Sieb- & Digitaldruck sowie Lasergravur Veredelung erhältlich
- > fünf Grundgläser zur Auswahl
- > alle Modelle in Norm- & Sondermaßen erhältlich
- > alle Ausführungen im Designverbund kombinierbar

Glasveredelung

Alle Ganzglastüren und Verglasungen werden mit Ausnahme der Standard- und Ornamentgläser in Sieb-, Digitaldruck oder in Lasergravur Qualität gefertigt.

Bei der Herstellung von Sieb- und Digitaldruck wird eine spezielle keramische Farbe über ein feinmaschiges Sieb bzw. über einen Digitaldrucker auf das Glas aufgebracht und anschließend eingebrannt. Die Farbe und das Glas verschmelzen dabei und gehen eine unlösliche Verbindung ein.

Bei der Lasergravur treffen Laserimpulse gezielt auf das Glas, wobei punktuell eine Art Oberflächenverschmelzung entsteht. Dadurch können effektvolle Farbverläufe, plastisch wirkende Formen und sehr filigrane Motive auf dem Glas erzeugt werden.

Im Vergleich zu anderen Verfahren wie Sandstrahlung oder Ätzung, welche die Glasoberfläche aufrauen und dadurch beschädigen, wird bei diesen Herstellungsprozessen eine geschlossene Oberfläche mit hervorragenden Eigenschaften erzeugt:

- > pflegeleicht
- > kratzfest
- > unempfindlich gegen Verschmutzung und Fingerabdrücke
- > UV-beständig



Digitaldruck



Siebdruck



Lasergravur

Glasarten (Grundgläser)



Weissglas

Weiss

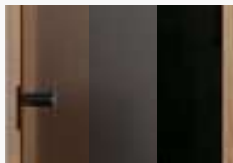
Weissglas besticht durch eine natürliche Farbwiedergabe, da den Rohstoffen vor der Produktion das für den Grüntich verantwortliche Eisenoxid größtenteils entzogen wird. Eine neutrale und unverfälschte Lichtwirkung ist garantiert.



Grünglas

Grün

Grünglas weist eine charakteristische Grünfärbung auf, die vor allem an den Kanten sichtbar ist. Der Grüntich entsteht durch Eisenoxidverbindungen in den Rohstoffen, die bei der Glasschmelze verwendet werden.



Parsol Bronze /
Parsol Grau /
Dark Grey



Colorgläser sind eingefärbte Grundscheiben, bei denen im Herstellungsprozess Farbpigmente hinzugefügt werden. Die Scheibe sind dann bronzefarben, grau oder fast schwarz getönt.

Glasvarianten



ESG 8 mm

ESG

ESG (Einscheibensicherheitsglas) wird durch Erhitzen und schlagartiges Abkühlen in einen Eigenspannungszustand versetzt, durch welchen die Scheibe eine erhöhte Schlag-, Stoß- und Temperaturfestigkeit aufweist. Im Falle eines Glasbruchs zer-springt ESG in viele kleine Einzelteile und reduziert so die Verletzungsgefahr.

ESG-H - Vermeidung von möglichem Spontanbruch

Optional erhalten Sie einen Teil unseres Glastürensoriments auf als ESG-H Variante. Bei ESG kann durch nicht erkennbare Einschlüsse von Nickelsulfid in seltenen Fällen ein Spontanbruch der Glasscheibe hervorgerufen werden. Durch den sogenannten Heat-Soak-Test können Spontanbrüche nahezu ausgeschlossen werden. In diesem Vorgang wird das Glas über mehrere Stunden bei hohen Temperaturen gelagert und dadurch etwaige Einschlüsse zum vorzeitigen Spontanbruch gebracht.



VSG 8 mm

VSG

VSG (Verbundsicherheitsglas) besteht aus zwei Scheiben, die über eine zähelastische Folie miteinander verklebt sind. Im Falle eines Bruchs bindet die Folie die Splitter und liefert somit einen optimalen Schutz vor Verletzungen. Durch die Folieneinlage hat VSG zudem eine höhere Schalldämmung als ESG und ist durch zwei glatte Seiten besonders reinigungsfreundlich.

Industrial Edition

rustikale Moderne



Carly
Beschlag Rovigo Samtschwarz



Die Farbe Schwarz ist der Trend in der Innenraumgestaltung und auch bei Ganzglastüren ein absoluter Eyecatcher. Unsere Industrial Edition setzt effektvolle Akzente im Wohnraum und sorgt so für ein kontrastreiches Design. In Kombination mit passenden schwarzen Beschlägen sind sie das Highlight in jedem Raum.

Merkmale Industrial Edition



Weissglas



ESG 8 mm



Lichtausschnitt
möglich



Schiebetürbeschläge
zum Kleben
(bei Lagerware Standard)



gefärbtes Glas



Digitaldruck



kurzfristig
lieferbar

Streifenbreite ca. 10 mm,
Rahmen ca. 25 mm



Carly



Zoey



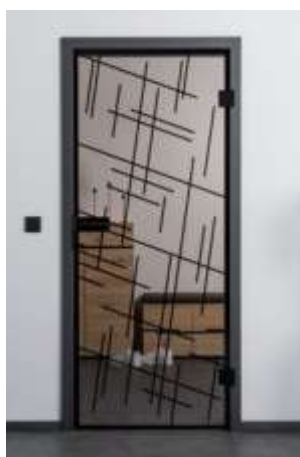
Jessy



Rory



Abby



Vicky



Romy



Marly



Polly



Kimmy



Marcy



Ganzglasschiebetür Marcy Weissglas mattiert & TB-DQ

Schiebetürbeschlag Barn & Stangengriff halbrund Samtschwarz, Element CPL Touch Eiche Altholz, Beschlag Mara Samtschwarz



Ganzglasdrehtür Carly

Futter CPL Graphitgrau,
Beschlag Rovigo Samtschwarz



Ganzglasdrehtür & Ganzglasschiebetür Zoey

Futter CPL Graphitgrau, Beschlag Rovigo Samtschwarz,
Schiebetürbeschlag EASY & Flachgriff kurz Samtschwarz



Ganzglasdrehtür Zoey Weissglas mattiert

Futter CPL Touch Eiche astig, Schließblech
Schwarz, Beschlag Rovigo Samtschwarz



Ganzglasdrehtür Rory
Futter CPL Graphitgrau, Schließblech Schwarz,
Beschlag Rovigo Samtschwarz



Ganzglasschiebetür Kimmy
Schiebetürbeschlag WooDrive & Flachgriff lang Samtschwarz
Schiebetürbeschlag auf Anfrage erhältlich



Ganzglasdrehtür Jessy
Futter CPL Graphitgrau, Schließblech Schwarz
Beschlag Rovigo Samtschwarz



TB-DQ & Ganzglasschiebetür Marly Parsol Grau

Element CPL Touch Eiche Altholz, Beschlag Layla Samtschwarz, Schiebetürbeschlag EASY & Flachgriff kurz Samtschwarz



TB-LA1-DQ mit Glas Marly Parsol Bronze mattiert

Element CPL Touch Eiche astig, Beschlag Mara Samtschwarz



TB-DQ & Ganzglasdrehtür Marly

Element CPL Touch Eiche astig, Beschlag Ella Samtschwarz, Futter CPL Touch Eiche astig, Schließblech Schwarz, Beschlag Rovigo Samtschwarz



Ganzglasdrehtür Romy

Futter CPL Graphitgrau, Schließblech Schwarz, Beschlag Rovigo Samtschwarz



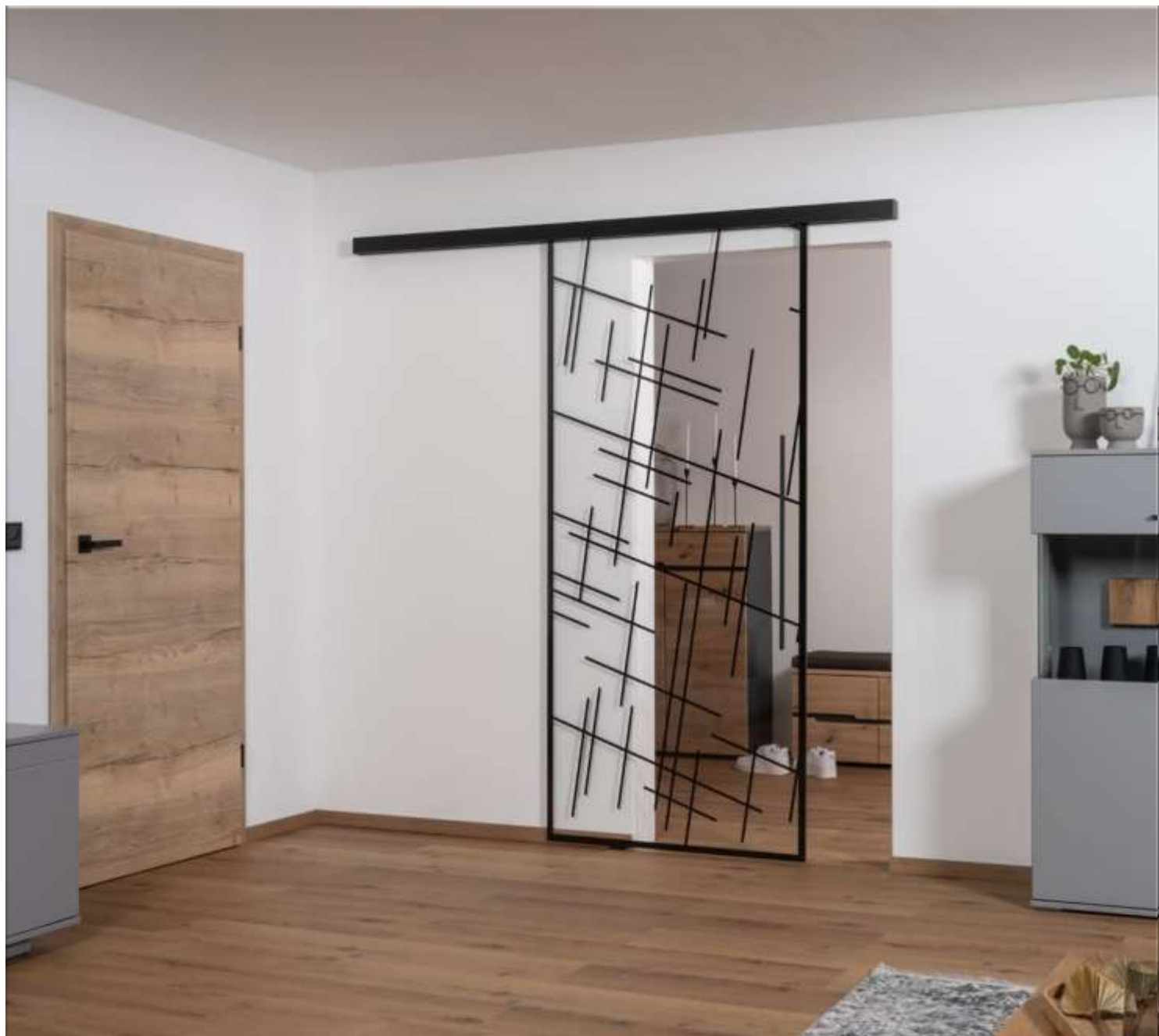
Ganzglasschiebetür Polly Parsol Grau mattiert

Schiebetürbeschlag EASY & Griffmuschel Quadra Samtschwarz



Ganzglasdrehtür Polly

Futter CPL Graphitgrau, Schließblech Schwarz, Beschlag Rovigo Samtschwarz



TB-DQ & Ganzglasschiebetür Vicky

Element CPL Touch Eiche Altholz, Beschlag Nora Samtschwarz, Schiebetürbeschlag EASY & Griffleiste Samtschwarz



TB-LA1-DQ mit Glas Vicky Parsol Grau

Element CPL Touch Eiche astig, Beschlag Mara Samtschwarz



Ganzglasdrehtür Vicky

Futter CPL Graphitgrau, Schließblech Schwarz, Beschlag Rovigo Samtschwarz



Ganzglasdrehtür Abby (10 mm)
Futter CPL Touch Eiche astig, Schließblech Schwarz,
Beschlag Rovigo Samtschwarz



Ganzglasdrehtür Abby (4 mm)
Futter CPL Touch Eiche astig, Schließblech Schwarz,
Beschlag Vilano Samtschwarz



Schiebetür TB-DQ & TB-LA1-DQ mit Glas Abby Weissglas mattiert
Schiebetürbeschlag Lodge & Stangengriff Robusto Antikschwarz,
Element CPL Touch Eiche Altholz, Beschlag Ella Samtschwarz



Ganzglasschiebetür Abby Parsol Bronze mattiert
Schiebetürbeschlag Lodge & Griffmuschel Rondo
Samtschwarz

Diamond Edition

umwerfendes Highlight



Ruby
Beslag Rovigo Edelstahl matt



Die Modelle der Diamond Edition bestechen durch eine intensive Farbgebung in extra hellem Design, welches sich durch das verwendete Weissglas nochmals verstärkt. Obendrein überzeugen sie mit einer hohen Lichtundurchlässigkeit in der Mattierung und sind somit blickdicht.



Judy



Hailey
Streifenbreite ca. 4 mm



Lilly



Ruby



Nelly

Merkmale Diamond Edition



Weissglas



ESG 8 mm



Lichtausschnitt
möglich



Schiebetürbeschläge
zum Kleben
(bei Lagerware Standard)



Siebdruck



kurzfristig
lieferbar



Ganzglasschiebetür Nelly

Schiebetürbeschlag EASY & Flachgriff lang Samtschwarz



Ganzglasdrehtür Ruby

Futter CPL Graphitgrau,
Beschlag Rovigo Edelstahl matt



Ganzglasdrehtür Lilly

Futter CPL Graphitgrau, Beschlag Rovigo Edelstahl matt



Ganzglasschiebetür Hailey

Schiebetürbeschlag EASY & Flachgriff kurz Edelstahlfarben



TB-LA1 mit Glas Judy & Ganzglasschiebetür Judy

Element CPL Graphitgrau, Beschlag Julia Edelstahl matt, Schiebetürbeschlag EASY & Griffmuschel Rondo Edelstahlfarben

White Edition

strahlende Klassiker



Mary
Beslag Rovigo Edelstahl matt

Unsere Modelle der White Edition punkten mit zeitlos modernen und trendigen Designs. Die Verwendung von exklusivem Weissglas, das eine wunderschöne unverfälschte Licht- und Farbwirkung besitzt, macht diese Türen zum strahlenden Hingucker in jedem Raumdesign.

Merkmale White Edition



Weissglas



ESG 8 mm



Lichtausschnitt
möglich



Siebdruck



kurzfristig
lieferbar



Schiebetürbeschläge zum Schrauben
(bei Lagerware Standard)



Schiebetürbeschläge zum Kleben
(bei Lagerware Standard)



Klar



Satinato



Mataro



Chrissy



Rosy
Streifenbreite ca. 4 mm



Mary
Streifenbreite ca. 8 mm



Miley
Streifenbreite ca. 4 mm



Sky
(transluzent schwarz)



Ashley
(transluzent schwarz)
Streifenbreite ca. 10 mm



Nelly
(schwarz)



Ganzglasdrehtür & Ganzglasschiebetür Chrissy

Futter CPL Graphitgrau, Schließblech Schwarz, Beschlag Rovigo Samtschwarz, Schiebetürbeschlag EASY & Griffmuschel Rondo Samtschwarz



Ganzglasschiebetür Rosy

Schiebetürbeschlag EASY & Griffmuschel Quadra Edelstahlfarben



Ganzglasdrehtür & Ganzglasschiebetür Mary

Futter CPL Graphitgrau, Beschlag Rovigo Edelstahl matt, Schiebetürbeschlag EASY & Griffmuschel Quadra Edelstahlfarben



Ganzglasdrehtür Miley
Futter CPL Graphitgrau, Beschlag Rovigo Edelstahl matt



Ganzglasdrehtür Satinato
Futter CPL Graphitgrau, Beschlag Vilano Edelstahl matt



TB-LA1 mit Glas Miley
Element CPL Graphitgrau, Beschlag Julia Edelstahl matt



TB-LA1 mit Glas Klar
Element CPL Graphitgrau, Beschlag Mara Samtschwarz



Ganzglasschiebetür Nelly & TB-LA1 mit Glas Nelly (schwarz)

Schiebetürbeschlag EASY & Griffmuschel Quadra Samtschwarz, Element CPL Graphitgrau, Beschlag Mara Samtschwarz



Ganzglasdrehtür Nelly (schwarz)

Futter CPL Graphitgrau, Schließblech Schwarz, Beschlag Rovigo Samtschwarz



Ganzglasdrehtür Sky (transluzent schwarz)
Futter CPL Graphitgrau, Schließblech Schwarz,
Beschlag Rovigo Samtschwarz



Ganzglasdrehtür Ashley (transluzent schwarz)
Futter CPL Graphitgrau, Beschlag Rovigo Edelstahl matt



Ganzglasdrehtür & Ganzglasschiebetür Sky (transluzent schwarz)
Futter CPL Graphitgrau, Beschlag Rovigo Edelstahl matt,
Schiebetürbeschlag EASY & Griffmuschel Quadra Edelstahlfarben



Ganzglasschiebetür Ashley (transluzent schwarz)
Schiebetürbeschlag EASY & Griffmuschel Quadra Samtschwarz

Basic Edition

traditionelle Schönheiten



Lilly
Aktionsbeschlag Edelstahl matt

Die etablierten Modelle der Basic Edition sind nicht aus unserem Sortiment wegzudenken. Traditionell auf Grünglas ausgeführt sind sie zeitlose Hungucker, die einfach nicht fehlen dürfen.



Ivy
Streifenbreite ca. 15 mm



Lilly

Merkmale Basic Edition



Grünlas



ESG 8 mm



Lichtausschnitt
möglich



Siebdruck



kurzfristig
lieferbar



Schiebetürbeschläge
zum Schrauben
(bei Lagerware Standard)



Ganzglasdrehtür & Ganzglasschiebetür Ivy

Futter CPL Graphitgrau, Aktionsbeschlag Edelstahlfarben, Schiebetürbeschlag EASY & Griffmuschel Quadra Edelstahlfarben



Ganzglasschiebetür Lilly

Schiebetürbeschlag EASY & Griffmuschel Quadra Edelstahlfarben



Ganzglasdrehtür Lilly

Futter CPL Graphitgrau,
Aktionsbeschlag Edelstahlfarben



TB-LA1 mit Glas Lilly

Element CPL Graphitgrau,
Beschlag Julia Edelstahl matt

VSG Edition

überzeugende Sicherheit



VSG Sunny
Beslag Rovigo Edelstahl matt

VSG - Verbundsicherheitsglas besteht aus zwei Scheiben, die über eine zähelastische Folie miteinander verklebt sind. Im Falle eines Bruchs bindet die Folie die Splitter und liefert somit einen optimalen Schutz vor Verletzungen. Durch die Folieneinlage hat VSG zudem eine höhere Schalldämmung als ESG und ist mit zwei glatten Seiten besonders reinigungsfreundlich.

Merkmale VSG Edition



Weissglas



VSG 8 mm



Lichtausschnitt
möglich



kurzfristig
lieferbar



Schiebetürbeschläge
zum Schrauben
(bei Lagerware Standard)



Grünglas



VSG Sunny



VSG Cloudy



VSG Stormy
Streifenbreite 10 mm



VSG UV-Digitaldruck
Motiv nach Wunsch



VSG Float klar



VSG Blickdurchlässig



VSG Blickdicht



VSG Weiss



VSG Schwarz



Ganzglasdrehtür & Ganzglasschiebetür VSG Cloudy

Futter CPL Graphitgrau, Schließblech Schwarz, Beschlag Rovigo Samtschwarz, Schiebetürbeschlag EASY & Griffmuschel Rondo Samtschwarz



Ganzglasschiebetür VSG Sunny

Schiebetürbeschlag EASY & Griffmuschel Quadra Edelstahlfarben



Ganzglasdrehtür VSG Stormy

Futter CPL Graphitgrau, Beschlag Rovigo Edelstahl matt



Ganzglasdrehtür VSG Schwarz

Futter CPL Graphitgrau, Beschlag Rovigo Edelstahl matt



VSG Vorteile

- > pflegeleicht
- > höhere Sicherheit
- > schallschluckend

Detailansicht VSG

Standard

natürliche Klassiker



Chinchilla
Beschlag Quadral Edelstahl matt

Unsere beliebten Klassiker der Standard Serie sind einfach schön und runden mit ihrem zurückhaltenden Design unser VETRO Sortiment perfekt ab. Nach wie vor sind sie geschätzte Glasmotive und auch aus der modernen Raumgestaltung nicht wegzudenken.

Merkmale Standard

 Grün Grünglas

 Weiss Weissglas

 Colorglas

 ESG ESG 8 mm

 LA Lichtausschnitt möglich

 kurzfristig lieferbar

 S Schiebetürbeschläge zum Schrauben (bei Lagerware Standard)



Satinato Soft



Float klar



Float satiniert



Chinchilla



Mastercarré



Pave



Uadi



Window



Parsol Bronze



Parsol Grau



Dark Grey



Digitaldruck
Motiv nach Wunsch



Ganzglasdrehtür Float satiniert

Futter CPL Weisslack 9016, Beschlag Ravenna Edelstahl matt



Ganzglasdrehtür & Ganzglasschiebetür Float satiniert

Futter CPL Weisslack 9016, Beschlag Ravenna Edelstahl matt, Schiebetürbeschlag SLIM Edelstahloptik, Anschlagkasten & Stangengriff rund beidseitig Edelstahl



Satinato Soft

Kanten und Flächen beidseitig mattiert, dadurch höhere Blickdichte



Ganzglasdrehtür Float klar

Beschlag Quadral Edelstahl matt



Ganzglasschiebetür Float klar & Element CPL Weisslack 9016
Schiebetürbeschlag SLIM Edelstahloptik & Flachgriff lang Edelstahl matt



Ganzglasdrehtür Parsol Bronze mattiert
Futter CPL Touch Eiche astig, Schließblech Schwarz, Beschlag Rovigo Samtschwarz

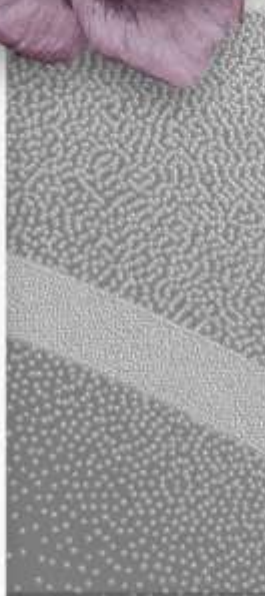


Ganzglasdrehtür Parsol Grau mattiert
Futter CPL Touch Eiche astig, Schließblech Schwarz, Beschlag Rovigo Samtschwarz



Ganzglasdrehtür Dark Grey mattiert
Futter CPL Touch Eiche astig, Schließblech Schwarz, Beschlag Rovigo Samtschwarz

Lasergravur punktgenaue Motive



Flora 1
Beschlag Quadral Edelstahl matt

Mit moderner Lasergravur-Technik können effektvolle Farbverläufe, plastisch wirkende Formen und sehr filigrane Motive auf Glas erzeugt werden, die durch ihre einzigartige Lichtwirkung bestechen. Die mit dieser Technik erzeugte Oberflächenverschmelzung sorgt zudem für eine sehr hohe Unempfindlichkeit gegen Schmutz und extreme Beständigkeit gegen Abrieb und UV-Wirkung.

Merkmale Lasergravur



Grünglas



ESG 8 mm



Lichtausschnitt
möglich



Schiebetürbeschläge
zum Schrauben



Lasergravur



Arpa



Centro



Fiore



Flora 1



Flora 2



Motus



Onda 1



Onda 2



Palla



Sagi



Ganzglasschiebetür 2-flg. Fiore & Schiebetürblatt LA1 mit Glas Fiore

Windfang WF4 & WF3 CPL Weisslack 9010, Schiebetürbeschlag SLIM Edelstahloptik & Stangengriff Standard eckig beiseitig Edelstahl



Ganzglasrehtür Sagi

Futter CPL Touch Eiche astig, Schließblech Schwarz,
Beschlag Rovigo Samtschwarz



Ganzglasrehtür Arpa

Futter CPL Touch Eiche astig, Schließblech Schwarz,
Beschlag Rovigo Samtschwarz

Siebdruck

formvollendetes Design



Stripes DA
Beschlag Quadral Edelstahl matt

Bei der Herstellung wird eine spezielle Farbe über ein feinmaschiges Sieb auf das Glas aufgebracht und anschließend eingebrannt. Dabei verschmelzen Farbe und Glas und gehen eine unlösliche Verbindung ein. Dies sorgt für hervorragende Eigenschaften wie Pflegeleichtigkeit, Kratzfestigkeit und Unempfindlichkeit gegen Schmutz & Fingerabdrücke.

Merkmale Siebdruck



Grünglas



ESG 8 mm



Lichtausschnitt
möglich



kurzfristig
lieferbar



Schiebetürbeschläge zum Schrauben
(bei Lagerware Standard)



Accordia



Bambus



Royal Duo 151-1



Royal Duo 151-2



Free



Linea 1



Lineum



Lino 1



Lino 2



Linus



Lipso



Opus



Seventy



Strato



Stripes DA



Stripes DQ



Ganzglasdrehür & Ganzglasschiebetür Stripes DA

Futter CPL Weisslack 9016, Beschlag Ravenna Edelstahl matt, Schiebetürbeschlag SLIM Edelstahloptik & Griffmuschel Rondo Edelstahlfarben



Ganzglasrehtür Stripes DA
Futter CPL Weisslack 9016, Beschlag Ravenna Edelstahl matt



Ganzglasrehtür Stripes DQ
Futter CPL Weisslack 9016, Beschlag Soft Edelstahl matt



Ganzglasschiebetür Stripes DQ
Anschlagkasten & Stangengriff Standard rund beidseitig
Edelstahl



TB-RY-451 & Ganzglasschiebetür Royal Duo 151-1

Futter Weisslack 9016, Beschlag Ravenna Edelstahl matt, Schiebetürbeschlag SLIM Edelstahloptik & Stangengriff Standard rund einseitig mit Flachstahl Edelstahl



Ganzglasdrehtür Royal Duo 151-1
Beschlag Ravenna Edelstahl matt



Ganzglasschiebetür Strato
Anschlagkasten & Flachgriff lang Edelstahl matt



Ganzglasrehtür Strato

Futter CPL Weisslack 9016, Beschlag Quadral Edelstahl matt



Ganzglasschiebetür Lipso

Windfang WF3 CPL Touch Greyline,
Schiebetürbeschlag SLIM Edelstahloptik &
Stangengriff Standard rund beidseitig Edelstahl



Ganzglaspendeltür 2-flg. Linea 1

Futter CPL Touch Greyline,
Pendeltürbänder & Stangengriff Standard rund
beidseitig Edelstahl

Ornament

dezente Muster



Ligno
Beschlag Quadral Edelstahl matt

Kaum etwas ist so gern gesehen wie die dezente Muster unser Ornament Serie. Sie haben eine beruhigende Wirkung im Raumdesign und sind alles andere als eintönig.

Merkmale Ornament



Grünglas



ESG 8 mm



Lichtausschnitt
möglich



Schiebetürbeschläge
zum Schrauben



Ligno



Petalì



Panno



Wood 1 DA



Wood 1 DQ



Wood 2 DA



Wood 2 DQ



Ganzglasrehtür Petali & TB-DQ

Futter CPL Touch Eiche astig, Schließblech Schwarz, Beschlag Rovigo Samtschwarz, Element CPL Touch Eiche astig, Beschlag Ella Samtschwarz



Detail Petali



Detail Ligno



Ganzglasdrehtür Ligno

Futter CPL Touch Eiche astig, Beschlag Rovigo Edelstahl matt



Ganzglasdrehtür Panno

Stangengriff Standard eckig beidseitig
Edelstahl



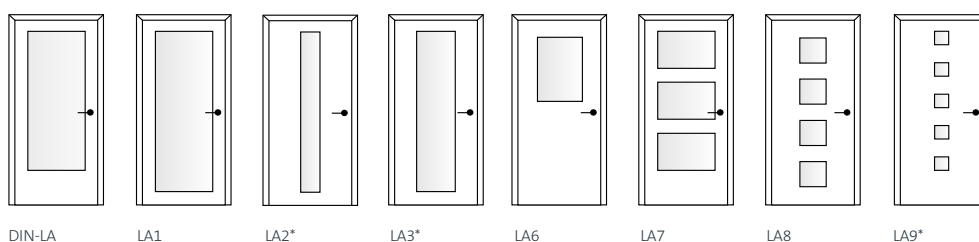
Ganzglasdrehtür Panno

Futter CPL Touch Eiche astig,
Beschlag Rovigo Edelstahl matt

Verglasungen für den perfekten Designverbund



Alle Gläser aus unserem VETRO Sortiment erhalten Sie auch als Verglasung. Somit ergeben sich ganz verschiedene Kombinationsmöglichkeiten von Ganzglasdrehtür, Ganzglasschiebetür und Türblatt mit Verglasung. Gestalten Sie Ihr Zuhause in Ihrem ganz individuellen Designverbund.



*b/m/s - band- / mittig/ schlossseitig erhältlich

Lichtausschnitte

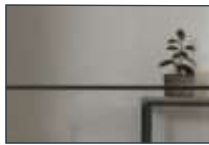
DIN-LA	Frieze seitlich und oben 160 mm / Sockel 400 mm
LA1	Frieze seitlich und oben 193 mm / Sockel 180 mm
LA2	Lichtausschnittbreite 180 mm / Frieze oben 193 mm / Sockel 180 mm
LA3	Lichtausschnittbreite 360 mm / Frieze oben 193 mm / Sockel 180 mm
LA6	Frieze seitlich und oben 193 mm / Lichtausschnitthöhe 700 mm
LA7	Frieze seitlich und oben 160 mm / Sockel 305 mm / Frieze zwischen den Ausschnitten 160 mm
LA8	Lichtausschnitt 274 x 274 mm / Frieze oben 193 mm / Sockel 180 mm
LA9	Lichtausschnitt 150 x 150 mm / Frieze oben 160 mm / Sockel 400 mm



Alle abgebildeten Verglasungen als
ESG-Ausführungen kurzfristig lieferbar.

Eine ausführliche Maßtabelle mit allen
lagernden Gläsern finden Sie auf Seite 62.

Industrial Edition



Carly
LA1 / LA3



Zoey
LA1 / LA3

Diamond Edition



Judy
LA1 / LA3



Hailey
LA1 / LA3



Lilly
LA1 / LA3



Ruby
LA1 / LA3



Nelly
LA1 / LA3

White Edition



Klar
LA1 / LA3



Satinato
LA1 / LA3



Mataro
LA1 / LA3



Chrissy
LA1 / LA3



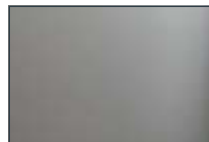
Rosy
LA1 / LA3



Mary
LA1 / LA3



Miley
LA1 / LA3



Sky
(transluzent schwarz)
LA1 / LA3



Ashley
(transluzent schwarz)
LA1 / LA3



Nelly (schwarz)
LA1 / LA3

VSG Edition



Sunny
LA1 / LA3



Cloudy
LA1 / LA3

Basic Edition



Ivy
LA1 / LA3



Lilly
LA1 / LA3

Standard



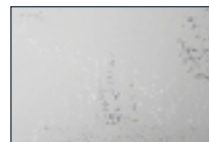
Float klar
LA1 / LA2 / LA3 / DIN-LA



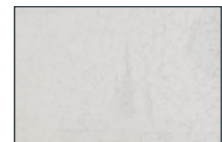
Float satiniert
LA1 / LA2 / LA3 / DIN-LA



Satinato Soft
LA1 / LA2 / LA3 / DIN-LA



Uadi
LA1 / LA2 / LA3 / DIN-LA



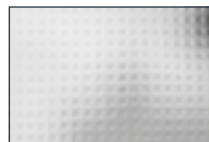
Window
LA1 / LA2 / LA3 / DIN-LA



Chinchilla
LA1 / LA2 / LA3 / DIN-LA



Gotik
LA1 / LA2 / LA3 / DIN-LA



Mastercarré
LA1 / LA2 / LA3 / DIN-LA



Silvit 178
LA1 / LA2 / LA3

Beschläge

für vollendetes Raumdesign in Ihrem Zuhause

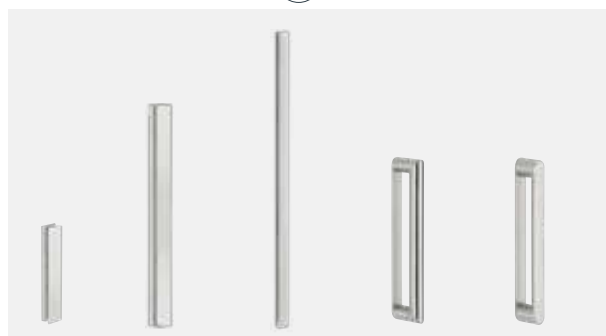
Setzen Sie mit der Wahl aus unserem Beschlagssortiment Ihr neues Dreh- oder Schiebetürelement perfekt in Szene. Egal ob Edelstahl oder Schwarz - mit unserer Auswahl an Stangengriffen, Griffmuscheln, Schiebetür- & Drehtürbeschlägen finden Sie immer eine passende Lösung.



Stangengriffe & Griffmuscheln

Stellen Sie sich Ihre Ganzglastür mit den passenden Beschlägen einfach und unkompliziert selbst zusammen. In allen Editionen können Sie zwischen zwei Beschlagsfarben wählen - Edelstahlfarben oder Samtschwarz. Unsere Klebebeschläge sind aufgrund der Ausführung standardmäßig für Industrial und Diamond Edition vorgesehen. Für alle anderen Modelle können die Ganzglastüren optional ohne Griffmuschel- oder Stangengriffbohrung bestellt werden.

Stangengriffe zum Kleben K

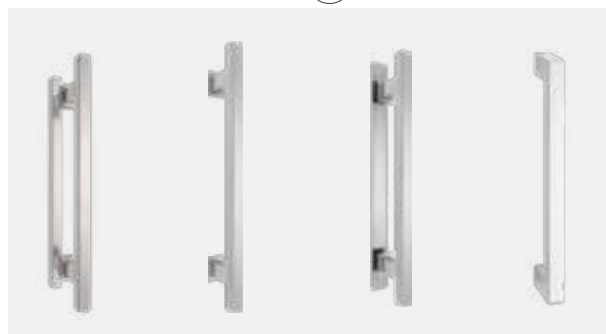


Flachgriff kurz
Paar / 200 mm
 Flachgriff lang
Paar / 400 mm
 Griffleiste
Paar / 700 mm
 Stangengriff rund*
Paar / 220 mm
 Stangengriff halbrund*
Paar / 225 mm
**Einseitig mit Flachgriff möglich*



Flachgriff kurz
Paar / 200 mm
 Flachgriff lang
Paar / 400 mm
 Griffleiste
Paar / 700 mm
 Stangengriff rund*
Paar / 220 mm
 Stangengriff halbrund*
Paar / 225 mm
**Einseitig mit Flachgriff möglich*

Stangengriffe zum Schrauben S



Standard eckig beidseitig
Paar / Länge
400, 800, 1200 mm
 Standard eckig einseitig Rosette
Paar / Länge
400, 800, 1200 mm
 Standard eckig einseitig Flachstahl
Paar / Länge
400, 800, 1200 mm
 Quadra eckig beidseitig
Paar / Länge
225 mm
(keine Lagerware)



Standard rund beidseitig
Paar / Länge
400, 800, 1200 mm
 Standard rund einseitig Rosette
Paar / Länge
400, 800, 1200 mm
 Standard rund einseitig Flachstahl
Paar / Länge
400, 800, 1200 mm
 Rondo rund beidseitig
Paar / Länge
300 mm
(keine Lagerware)

Griffmuscheln zum Kleben K



Quadra / Paar Rondo / Paar



Quadra / Paar Rondo / Paar

Griffmuscheln zum Schrauben S



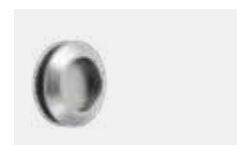
Quadra / Paar Rondo / Paar



Quadra / Paar Rondo / Paar



Quadra offen / Paar Rondo offen / Paar



Standard / Paar

Drehtürbeschläge

Stellen Sie sich Ihre Ganzglastür mit den passenden Beschlägen einfach und unkompliziert selbst zusammen. In allen Editionen können Sie zwischen zwei Beschlagsfarben wählen - Edelstahlfarben oder Samtschwarz.

Aktionsbeschlag // Edelstahlfarben



UV



BB



PZ



WC



Bänder

Rovigo // Edelstahl matt



UV



BB



PZ



WC



Bänder

Rovigo // Samtschwarz



UV



BB



PZ



WC



Bänder

Rovigo // PVD Bronze



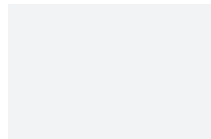
UV



BB



PZ



WC- nicht möglich



Bänder

Unterschiede der Drehtürbeschläge

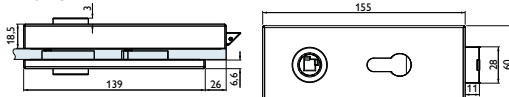
Aktionsbeschlag

- > Schlosskasten mit Flüsterfalle
- > werkseitig auf 200.000 Griffbetätigungen geprüft
- > WC-Variante mit separatem WC-Knaufzylinder
- > Bänder mit 55 kg Tragkraft (pro Paar)

Vilano

- > Schlosskasten mit Flüsterfalle
- > werkseitig auf 200.000 Griffbetätigungen geprüft
- > zurückhaltende WC-Variante mit Rot-Weiss Anzeige
- > einstellbare Griffposition
- > Bänder mit 55 kg Tragkraft (pro Paar)
- > kein Nachstemmen der Falle im Türfutter notwendig
- > minimalistisches Design

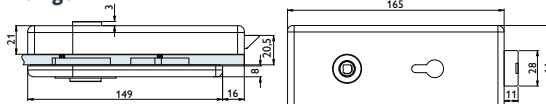
Vilano



Rovigo / Ravenna / Quadral / Soft / Cuneo

- > Schlosskasten mit Flüsterfalle
- > 200.000 Griff- & 50.000 Riegelbetätigungen geprüft
- > Gebrauchskategorie 3 geprüft
- gemäß 12209:2003/AC:2006
- > einstellbare Griffposition
- > kein Nachstemmen der Falle im Türfutter notwendig
- > hohe Korrosionsbeständigkeit
- > zurückhaltende WC-Variante mit Rot-Weiss Anzeige
- > Bänder mit 55 kg Tragkraft (pro Paar)

Rovigo





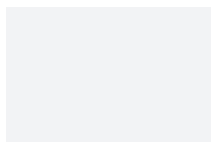
kurzfristig lieferbar

Passende Glaszylinder zu unseren
Drehtürbeschlägen finden Sie auf Seite 63.

Vilano // Edelstahl matt



UV



BB - nicht möglich



PZ



WC

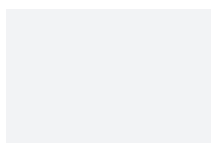


Bänder

Vilano // Samtschwarz



UV



BB - nicht möglich



PZ



WC



Bänder

Ravenna // Edelstahl matt



UV



BB



PZ



WC



Bänder

Quadral // Edelstahl matt



UV



BB



PZ



WC



Bänder

Soft // Edelstahl matt



UV



BB



PZ



WC



Bänder

Cuneo // Edelstahl matt



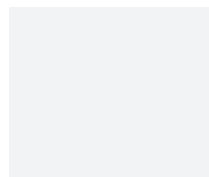
UV
(keine Lagerware)



BB
(keine Lagerware)



PZ



WC - nicht möglich



Bänder

Schiebetürbeschläge

Schiebetüren sind beliebt, da sie platzsparend sind und zugleich stilvoll aussehen. Verschiedene Türblätter erlauben eine individuelle Gestaltung, etwa als moderne Ganzglastür oder wohnliche Tür in Holzoptik. Abgerundet wird das gewählte Design durch einen passenden Beschlag für die Schiebetür. Damit ein harmonisches Gesamtbild entsteht, bieten wir verschiedene Varianten und Designs an Schiebetürbeschlägen an.

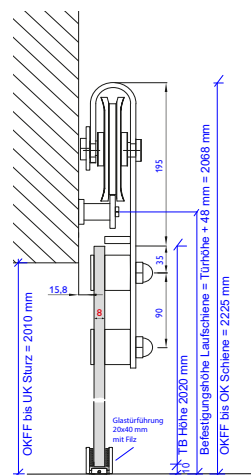
BARN

Mit dem Beschlag BARN können Sie problemlos einen rustikalen Blickfang in Räumen setzen. Der Schiebetürbeschlag erinnert an die Optik eines alten Scheunentorbeschlags und besitzt zwei sichtbare Laufrollen. Das Design harmonisiert gut mit Türen in Holzoptik. Er verleiht aber auch Ganzglastüren das gewisse Etwas und ist besonders elegant in der Kombination mit Lofttüren und der Industrial Edition in Schwarz.

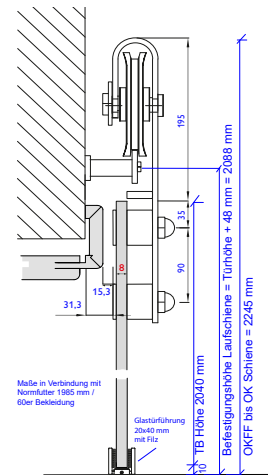


Detail Laufrolle

Außenlaufend, ohne Futter



Außenlaufend, mit Futter



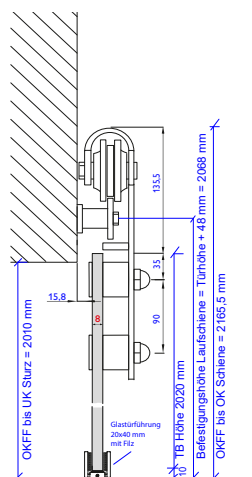


LODGE

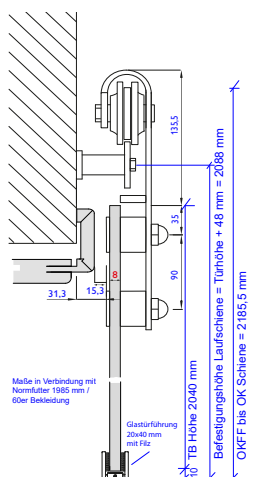


Für eine dezenter Optik haben wir unser Sortiment um den LODGE Beschlag erweitert. Seine kleineren Laufrollen lassen die Laufschiene, trotz robuster Bauweise, filigraner erscheinen und passen damit ebenso optimal zu unseren Ganzglastüren im Industrial Style.

Außenlaufend, ohne Futter



Außenlaufend, mit Futter



Detail Laufrolle

EASY

Unser EASY-Schiebetürbeschlag ist ein Beschlag für alle Fälle. Mit seiner kompakten Bauweise liegt er voll im Trend und enthält standardmäßig den nicht mehr wegzudenkenden Safe-Close. In beiden Farben Edelstahl und Samt-schwarz setzt er beeindruckende Akzente und bildet wirkungsvolle Kontraste.



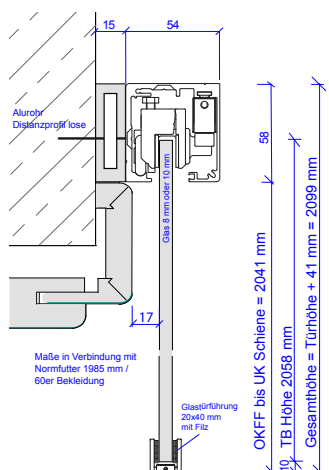
EASY Anschlagkasten & Schiebetürschloss

Mit dem EASY Anschlagkasten und Schiebetürschloss lassen sich Ganzglasschiebetüren jetzt ganz einfach in eine abschließbare Variante verwandeln.

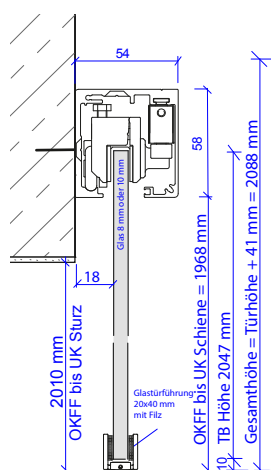
- > Ganzglasschiebetüren jederzeit nachrüstbar (Bohrung 50 mm Durchmesser)
- > Schließblech in der Höhe individuell montierbar
- > Montage ohne Schiebetürfutter



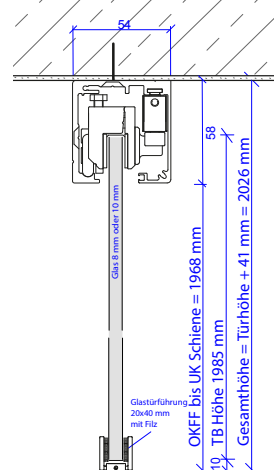
Wandmontage, mit Futter



Wandmontage, ohne Futter



Deckenmontage





SLIM

Der SLIM-Schiebetürbeschlag in Edelstahl-optik und schwarz besticht durch seine besonders schlanke Bauweise. Die extra schmalen Führungsöffnungen sorgen dafür, dass Laufwerk und Befestigungen nicht sichtbar sind. Der Beschlag ist kinderleicht anzubringen und zur Wand- und Deckenmontage für Ganzglas- und Holzschiebetüren geeignet. Ein Futter ist bei diesem Schiebetürbeschlag nicht nötig, kann aber auf Wunsch in den Bekleidungsbreiten 60/16 mm & 80/22 mm mit Distanzprofil verbaut werden.

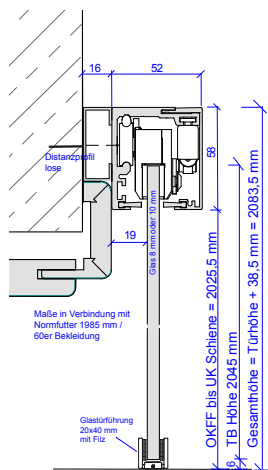
 kurzfristig lieferbar



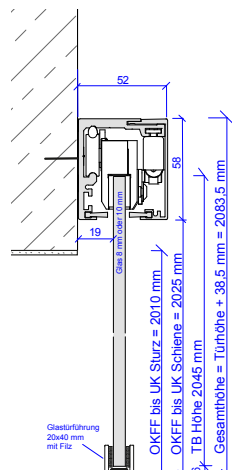
SLIM INLAY

Der SLIM-INLAY-Beschlag setzt Ihre Schiebetür noch besser in Szene. Die modifizierte Ausführung mit einem Inlay in der entsprechenden CPL-Oberfläche ergibt den passenden Designverbund mit dem Türblatt.

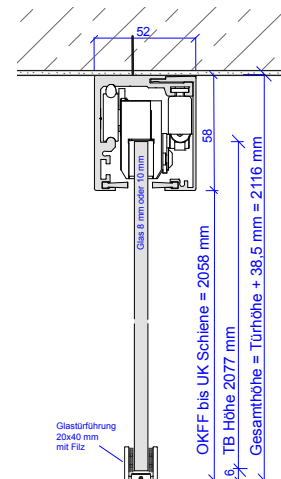
Wandmontage, mit Futter



Wandmontage, ohne Futter



Deckenmontage



KLASSIK

Bestandteile des KLASSIK-Systems in der innenlaufenden Variante:

- > Schiebetür
- > KLASSIK-Laufschiene
- > Schiebetürfutter

Optional:

- > Soft Stop

Bestandteile des KLASSIK-Systems in der außenlaufenden Variante:

- > Schiebetür
- > KLASSIK-Laufschiene
- > KLASSIK-Laufkasten

Optional:

- > Soft Stop
- > Schiebetürfutter
- > Anschlagkasten // aufrecht, für versperrbare Schiebetürvarianten
- > Synchronfunktion für 2-flg. Schiebetüren

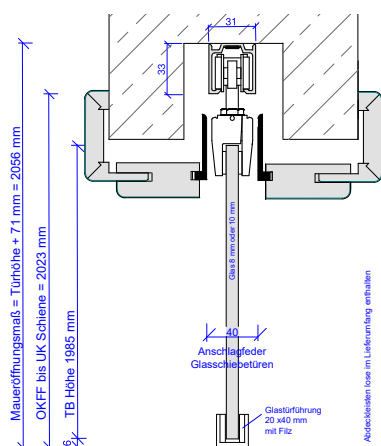


Der KLASSIK-Schiebetürbeschlag in moderner und schlanker Optik mit einer minimalistischen Rundkante (Radius 2,8 mm) harmonisiert perfekt mit unseren Holz- und Ganzglastüren. Der Beschlag ist in Varianten für innen- und außenlaufende Schiebetüren kurzfristig lieferbar und kann wahlweise mit oder ohne Futter verbaut werden. Bei innenlaufenden Varianten ist eine

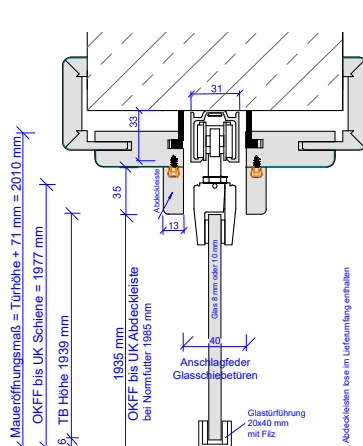
Montage im oder unter Sturz möglich. Außerdem empfehlen wir die Montage eines Futter, da die Laufschiene sonst bauseits verblendet werden muss.

Bei außenlaufenden Varianten wird der KLASSIK-Beschlag mit einem modernen und schlanken Laufkasten geliefert, der in nahezu allen Oberflächen erhältlich ist.

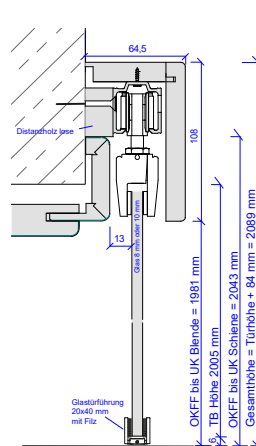
Innenlaufend, im Sturz



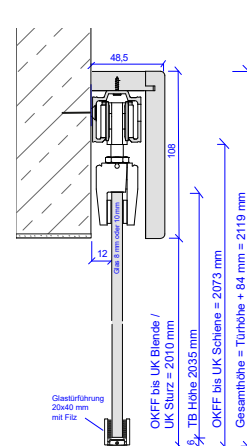
Innenlaufend, unter Sturz



Außenlaufend, mit Futter

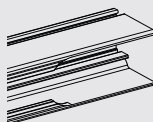
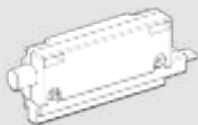


Außenlaufend, ohne Futter





SIMPLE



Push to Close

- > Leichtes Antippen lässt die Schiebetür in die Öffnung springen
- > Aufbemusterung der Schiebetür mit Springgriff oder Einlassmuschel überflüssig
- > Kein Durchgangsverlust durch in die Öffnung ragende Schiebetür
- > Simple mit einseitig Push to Close und einseitig Soft Stop für Holz und Glas

Soft Stop

- > Variante mit beidseitigem Soft Stop für sanftes Öffnen und Schließen
- > Erhöht die Langlebigkeit der Laufschiene

Revisionsöffnung

- > Austausch der beweglichen Bauteile (Soft Stop & Laufwagen) ohne Öffnen der Wand
- > Vereinfachte Türmontage in der fertigen Wandtasche
- > nur die Laufschiene mit Verstellhebel muss vorab eingebaut werden

Verstellhebel

- > zum Einstellen oder Austauschen der Stopper in der Wandtasche ohne diese öffnen zu müssen



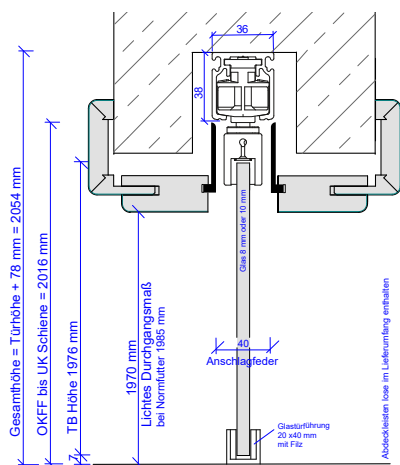
kurzfristig lieferbar

Unser Schiebetürbeschlag SIMPLE für in der Wand laufende Holz- und Ganzglasschiebetürvarianten ist mit seinen funktionalen Details eine kleine Revolution.

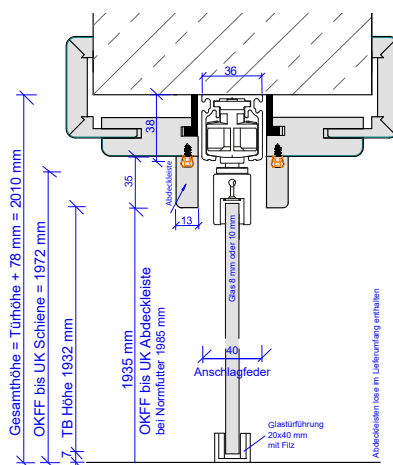
Er wird wahlweise mit beidseitigem Soft Stop oder einseitigem Soft Stop und einer Push-to-Close-Funktion ausgestattet, die einen stirnseitigen Springgriff oder eine Einlassmuschel zum Bewegen der Schiebetür aus der Wandöffnung heraus überflüssig macht.

Zudem besticht der Beschlag SIMPLE mit einer integrierten Revisionsöffnung, durch die die beweglichen Bauteile über eine Führung in die Öffnung befördert und nachträglich ausgetauscht werden können ohne die komplette Wand öffnen zu müssen. Dieser Beschlag macht Schluss mit aufwendigen Wartungsarbeiten bei in der Wand laufenden Schiebetürsystemen.

Innenlaufend, im Sturz



Innenlaufend, unter Sturz



Lagerübersicht der Glastüren & Verglasungen

In unserem Sortiment legen wir besonderen Wert auf eine qualitativ hochwertige Verarbeitung, eine große Sortimentsauswahl und eine Vielzahl an kurzfristig lieferbaren Kombinationsmöglichkeiten.



Alle markierten (x) Editionen sind in den angegebenen Maßen kurzfristig ab Lager SÜHAC lieferbar.

Alle markierten (x) Editionen sind in den angegebenen Maßen kurzfristig aus dem PEP1 lieferbar - LT 2 Wochen

ESG 8 mm Höhe in mm Breite in mm	Glasdrehtür						Glasschiebetür	
	1985			2110			2100	
	735	860	985	735	860	985	940	
Industrial Edition // Zoey / Carly	x	x	x				x	
Diamond Edition // alle	x	x	x				x	
White Edition // alle	x	x	x				x	
Basic Edition // Lilly	x	x	x				x	
Basic Edition // Ivy	x	x	x		x	x	x	
VSG Edition // Sunny / Cloudy	x	x	x				x	
Standard // Float klar / Float satiniert	x	x	x		x	x	x	
Standard // Satinato Soft	x	x	x					
Siebdruck // Duo 151-1 / Strato / Stripes DA/DQ	x	x	x		x	x	x (925/1050 x 2045/2170)	
Siebdruck // Accordia / Bambus / Duo 151-2 / Free / Linea 1 / Lineum / Lino 1 / Lino 2 / Linus / Lipso / Seventy	x	x	x					

ESG 4 mm Höhe in mm Breite in mm	Verglasungen											
	LA1			LA2			LA3			DIN-LA		
	1985	2110		1985	2110		1985	2110		1985	2110	
	735	860	985	735	860	985	735	860	985	735	860	985
Industrial Edition // Zoey / Carly	x	x	x				x	x	x			
Diamond Edition // alle	x	x	x				x	x	x			
White Edition // alle	x	x	x				x	x	x			
Basic Edition // Lilly	x	x	x	x			x	x	x	x		x
Basic Edition // Ivy	x	x	x	x	x	x	x	x	x	x		x
VSG Edition // Sunny / Cloudy	x	x	x				x	x	x			
Standard // Float klar / Fl. satiniert	x	x	x	x	x	x	x	x	x	x	x	x
Standard // Satinato Soft	x	x	x	x	x	x	x	x	x	x	x	x
Standard // Uadi (ESG 5 mm)	x		x	x	x	x	x	x	x	x		x
Standard // Window	x	x	x	x	x	x	x	x	x	x	x	x
Standard // Gotik	x			x	x	x	x	x	x	x	x	
Standard // Chinchilla	x			x	x	x	x	x	x	x	x	x
Standard // Mastercarré	x		x	x	x	x	x	x	x	x	x	x
Standard // Silvit	x			x	x	x	x	x	x			

Sondermaß

Jedes Modell erhalten Sie auf Anfrage auch in der selben Sieb- und Digitaldruck-Qualität im Sondermaß!

Aufgrund von unterschiedlichen Produktionsstätten kann es teilweise zu minimalen Farbunterschieden kommen. Diese stellen keinen Beanstandungsgrund dar.

Maßangaben

Wandöffnung nach DIN		Wandöffnung min. - max.		Holztürblatt gefälzt Außenmaß		Glastürblatt Außenmaß	
Breite (mm)	Höhe (mm)	Breite (mm)	Höhe (mm)	Breite (mm)	Höhe (mm)	Breite (mm)	Höhe (mm)
760	2005	760 - 790	2000 - 2020	735	1985	709	1972
885	2130	885 - 915	2125 - 2145	860	2110	834	2097
1010		1000 - 1040		985		959	

Zubehör

 kurzfristig lieferbar

Glastürenzylinder



matt vernickelt
Baulänge 49 mm



Samtschwarz
Baulänge 49 mm

Bodendichtung



Edelstahlfarben



Samtschwarz

Soft Close

Der Soft Close ist ein gedämpfter Selbsteinzug für Zimmertüren mit dem das „Türenknallen“ der Vergangenheit angehört. Der Beschlag ist einfach zu montieren und an jeder Wohnraumtüre aus Glas bis 40 kg problemlos nachzurüsten.



Der Soft Close wird auf die Oberkante der Glastüre geklemmt. Es sind keine Bohrungen in der Glastüre erforderlich. Lediglich der Aufnahmestift muss im Futterquerstück verschraubt werden. Die Dämpfungskraft kann je nach Anforderung eingestellt werden.

Reinigung & Pflege

Zur Reinigung von Glas sollte ausschließlich ein weiches, fusselfreies Tuch (keine Papier- oder Zellstofftücher) oder ein für Glas geeigneter Schwamm und klares Wasser mit etwas Spülmittelzusatz oder handelsüblicher Glasreiniger (max. 10 % Alkohol) verwendet werden. Das Glas dabei großflächig mit wenig Druck reinigen und danach trocken polieren.

Niemals sollten ätzende, säurehaltige, alkalische oder lösungsmittelhaltige Reinigungsmittel zum Einsatz kommen, welche die Glasoberfläche beschädigen könnten. Ebenso ist der Kontakt mit Klebstoffen, Silikonen, Ölen und Fetten zu vermeiden.

Starke Verschmutzungen sollten keinesfalls mit Scheuermitteln, groben Reinigungsschwämmen, Schleifkörpern oder scharfen und spitzen Gegenständen bearbeitet werden, da diese irreparable Schäden auf der Oberfläche hinterlassen können. Zudem könnte ein abrasiver Materialabtrag zu einem Festigkeitsverlust führen, der die Bruchbeständigkeit des Sicherheitsglases vermindert.





SÜHAC GmbH

Rudolf-Diesel-Straße 3
91522 Ansbach

Tel: +49 981 970 00-0

Fax: +49 981 970 00-410

Mail: kontakt@suehac.de

Web: suehac.de